

Consulenza Naturopatica



La Consulenza Naturopatica consiste in un primo incontro della durata di circa un'ora, in cui si analizzano le caratteristiche fisiche ed energetiche, le problematiche attuali ed eventuali predisposizioni a squilibri fisici e energetici, si valutano le abitudini alimentari e lo stile di vita, nonché gli obiettivi che si vogliono raggiungere. L'analisi può essere effettuata anche a distanza tramite colloquio telefonico.

Successivamente viene studiato un Percorso di Benessere personalizzato, suddiviso in vari step a seconda delle problematiche riscontrate e degli obiettivi da raggiungere, in cui viene inserito l'utilizzo delle tecniche olistiche ritenute più indicate (es. Fiori di Bach, Programma alimentare, Reiki, Meditazioni guidate, Respirazione Tibetana ecc...).

Il Percorso prevede incontri periodici per la valutazione dei benefici ottenuti e per l'analisi di eventuali difficoltà incontrate.

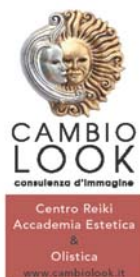
Anche questi incontri successivi, se non necessitano della presenza in studio per le sedute delle terapie olistiche, possono essere gestiti a distanza tramite colloquio telefonico.

OPERATORE OLISTICO: Dott.ssa Federica Sala

Master Reiki secondo il metodo del Dr. Usui e la scuola di Anne Hubner.

Esperta in Naturopatia e Terapie Complementari-Iscritta con numero EN00005 al Registro degli Esperti in Naturopatia, nel rispetto della legge del 14.01.2013.

Consulente di immagine-Associata AICI (Associazione Internazionale dei Consulenti di Immagine)



SI RICEVE SU APPUNTAMENTO

3347898303

www.cambiolook.it info@cambiolook.it

Cambio Look- piazza Perrucchetti 36- 20062 Cassano d'Adda (MI)